

ШЛИГ.685151.005ЭТ

Перв. примен.
ШЛИГ.685151.005

Спроб. №

Подп. и дата

Инв.№ дцкл.

Взам.инв.№

Подп. и дата

Инв.№ подл.

135

155

**СЧИТЫВАТЕЛЬ ШЛИГ.685151.005, ШЛИГ.685151.005-01
ЭТИКЕТКА
ШЛИГ.685151.005ЭТ**

1. Общие сведения:

Считыватель предназначен для использования в системах контроля доступа охранной сигнализации, с целью обеспечения контакта электронных ключей-идентификаторов «Touch memory DS 9092», DALLAS 1990A.

2. Технические данные:

Максимальное контактное сопротивление – 1 Ом. Рабочее напряжение - 5 В. Рабочая температура от минус 30° до +50°С.

3. Свидетельство о приемке:

Изделие изготовлено в соответствии с технической документацией и признано годным для эксплуатации, но не более 24 месяцев со дня отгрузки.

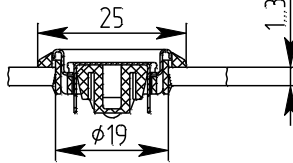
Адрес предприятия – изготовителя: 456830, Челябинская область, г. Касли, улица Советская, 28 ОАО «Радий».

Упаковщик _____
(месяц, год)

4. Гарантии изготовителя:

Гарантийный срок эксплуатации 18 месяцев со дня ввода в эксплуатацию, но не более 24 месяцев со дня отгрузки.

Вариант установки изделия



Технические требования по ОСТ4ГО.070.014.

ШЛИГ.685151.005ЭТ

Изм.	Лист	№ докум.	Подп.	Дата
Разраб.		Быкова Т.		
Пров.		Шалаева		
Т.контр.		Егоров		
Н. контр.		Лязинскова		
Утв.		Цепенников		

ШЛИГ.685151.005ЭТ		
Лит.	Масса	Масштаб
		1:1
Лист	Листов	1
Бумага ВХИ ТУ5451-005-02250250-2000		

Копировал

Формат А4