

КРЭТ
РАДИЙ



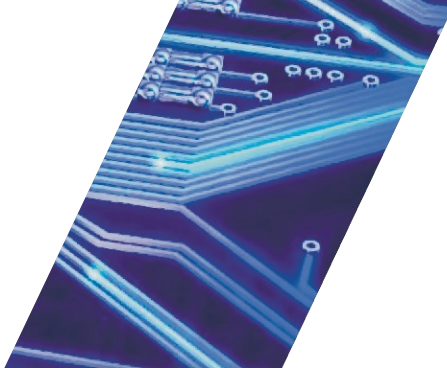
**КАТАЛОГ
ТЕХНОЛОГИЧЕСКИХ РЕШЕНИЙ**



КРЭТ

РАДИЙ





Уважаемые клиенты и партнеры!

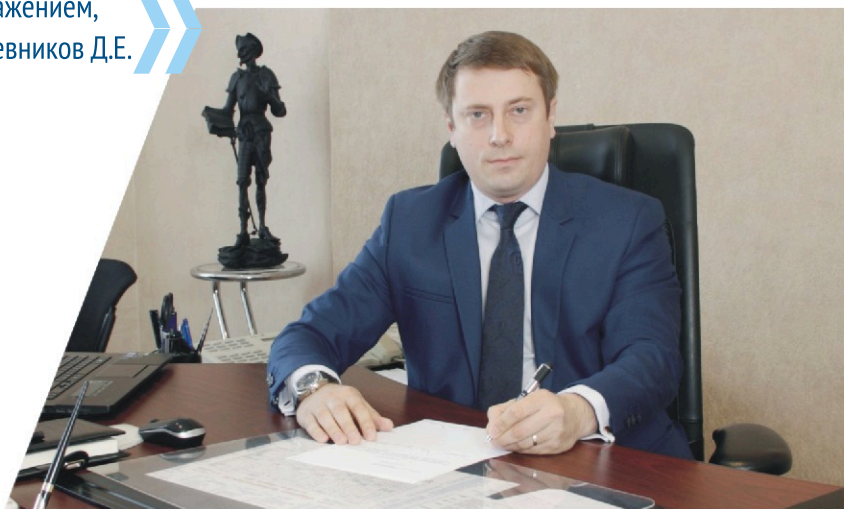
Рад приветствовать Вас на страницах нашего каталога. Прежде всего, хотел бы ещё раз выразить благодарность всем нашим клиентам и партнёрам за доверие и успешное сотрудничество, обеспечившее успех целого ряда масштабных инновационных проектов совместно внедряемых.

Верное, надёжное и плодотворное сотрудничество – это то, что мы всегда можем гарантировать нашим клиентам и партнёрам и, не скрою, ждём того же от них. Стремление к честным и порядочным партнерским отношениям – залог успеха и совместного процветания. Мы благодарны всем компаниям и людям, с которыми мы сотрудничали за эти 75 лет. Их опыт внедрения, замечания и рекомендации помогают принимать оптимальные технические и технологические решения при разработке новых и модернизации существующих изделий.

Впрочем, главным выражением благодарности нашим клиентам и партнерам являются реализация совместных проектов, совместное повышение эффективности производства, снижении издержек и, как финальный результат – рост доходов и прибыли!

Мы всегда открыты для диалога с партнерами. Приглашаем Вас к сотрудничеству и надеемся на долгую и плодотворную совместную работу.

С уважением,
Кожевников Д.Е.



КРАТКАЯ ХАРАКТЕРИСТИКА

Акционерное общество «РАДИЙ» – одно из ведущих российских предприятий, входящих в состав концерна КРЭТ.

Специализируется на разработке и производстве радиоэлектронной аппаратуры различного назначения:

ТЕХНИЧЕСКИХ СРЕДСТВ ОХРАННО-ПОЖАРНОЙ СИГНАЛИЗАЦИИ;

СПЕЦТЕХНИКИ ДЛЯ МО РФ;

МЕТЕОЗОНДОВ ДЛЯ РОСГИДРОМЕТА;

ИЗДЕЛИЙ ДЛЯ РЖД;

БЫТОВОЙ ЭЛЕКТРОНИКИ.

Предприятие имеет возможность выполнять работы в следующих направлениях:

производство различных **РАДИОЭЛЕКТРОННЫХ ИЗДЕЛИЙ МИКРОПРОЦЕССОРНОЙ ТЕХНИКИ И АВТОМАТИКИ;**

производство **РАДИОПРИЕМНЫХ УСТРОЙСТВ** диапазона **ДО 3 ГГц;**

производство **РАДИОПЕРЕДАЮЩИХ УСТРОЙСТВ ДО 10 Вт** с регулировкой и проверкой;

производство **РАДИОЭЛЕКТРОННЫХ ИЗДЕЛИЙ СИЛОВОЙ ЭЛЕКТРОНИКИ** мощностью **ДО 30 кВт** с регулировкой и проверкой.

Кроме того, предприятие оказывает услуги по разработке и изготовлению печатных плат под заказ (одно-двух-сторонние, с металлизацией, паяльной маской);

проектированию и изготовлению инструмента и оснастки;

выполнению контрактных работ по установке поверхностно-монтируемых элементов на автоматизированной линии;

изготовлению металлических и пластиковых корпусов под заказ;

а также изготовлению печатной продукции (черно-белой и цветной) в заводской типографии.

Имеются **ЛИЦЕНЗИИ** на разработку и производство изделий для **МО РФ, СРЕДСТВ ИЗМЕРЕНИЯ, МЕД. ТЕХНИКИ.**

Продукция предприятия отвечает высоким стандартам качества, что обеспечивается наличием сертифицированной по стандартам системы менеджмента качества.

ГОСТ Р ИСО 9001-2011

ГОСТ РВ 15.002.2003

ТЕХНОЛОГИИ И ОБОРУДОВАНИЕ

СБОРОЧНО-МОНТАЖНОЕ ПРОИЗВОДСТВО

№1

Специализированные участки сборки и монтажа радиоэлектронной аппаратуры, модулей, узлов различной конфигурации и сложности с применением оборудования и спец. приспособлений. Высококвалифицированные рабочие, имеют допуск к сборке спец (военной) техники.

№3

Участки жгутовых, кабельных и намоточных работ. Наличие на предприятии оборудования для выполнения:

- тороидальной намотки с \varnothing обр. провода 0,07-1,1 мм, \varnothing тора до 120 мм;
- рядовой намотки с сечением провода от 0,05 до 0,5 мм²;
- подготовки провода, спец. инструмента для обработки кабелей, нестандартного оборудования для обработки проводов и кабелей.

№2

Участок поверхностного монтажа оснащен автоматизированной линией, включающей 3 автомата с возможностью установки чип компонентов с типом корпуса 01005, микросхем BGA, QFP и пр. с шагом выводов от 0,38. Имеется возможность проведения рентгеноскопического исследования. При использовании водосмывных паяльных паст отмывка узлов производится на спец. оборудовании струйной отмывки Ёко 2000 с автоматическим контролем качества чистоты и отмывки Средняя производительность линии – 40 000 эл./час.

№4

Участок нанесения влагозащитных покрытий на поверхность печатных плат композициями УР-231 ТУ6-21-14-90, Humiseal, АК-113 ГОСТ23832-79, Гаммавоск «СИМ-01» и пр.

№5

Участок регулировки и проверки с рабочими местами, оборудованными новейшими приборами ведущих зарубежных фирм (генераторы, анализаторы цепей, анализаторы спектра).

Автоматическая
сборочная линия
установки ЧИП (SMD)
радиоэлементов





ТЕХНОЛОГИИ И ОБОРУДОВАНИЕ

МЕХАНИЧЕСКОЕ ПРОИЗВОДСТВО

№1

Токарно-фрезерный участок оснащен токарным обрабатывающим центром GoodWay, вертикально-фрезерным обрабатывающим центром HASS, а также парком универсального и ЧПУ оборудования, которое позволяет проводить механическую обработку деталей резанием. Общее количество действующего оборудования участка – более 40 ед.

№3

Участок литья из пластмасс оснащен оборудованием по переработке пластмасс с объемом впрыска от 94 см до 736 см и усилием заприпания от 25 тс до 300 тс. Обрабатываемые материалы: полистирол, поликарбонат, пластик АБС, полиэтилен, квартопрен. Общее количество действующего оборудования участка, включая пресс гидравлический для прямого прессования – 7 ед.

№2

Каркасно-штамповочный участок представлен прессами Parma, Strippit, гибочным станком PPEB для гибки габаритных деталей, прессами с усилием от 16 до 100 тонн, рабочими местами сварщиков (сварка алюминия, углеродистой и нержавеющей сталей, дуговая сварка в УГ, точечная сварка, приварка крепежа) и слесарей механо-сборочных работ. Общее количество действующего оборудования участка – более 50 ед.

№4

Участок гальванических и декоративных покрытий с возможностью нанесения: серебрение, оксидирование, никелирование, цинкование, пассивирование, анодирование деталей и нанесение покрытия олово-висмут, порошковых и жидких красок. Общее количество камер напыления порошковых покрытий – 6 ед, для нанесения жидких красок – 1 ед.

№5

Участок изготовления печатных плат с возможностью изготовления односторонних и двусторонних печатных плат 3 класса точности (ширина печатного проводника от 0,25 мм, расстояние между краями соседних элементов проводящего рисунка от 0,25 мм, гарантированный пояс от 0,1 мм). Общее количество действующего оборудования участка – более 20 ед.





ТЕХНОЛОГИИ И ОБОРУДОВАНИЕ

ИНСТРУМЕНТАЛЬНОЕ ПРОИЗВОДСТВО

Инструментальное производство обеспечивает изготовление средств технологического оснащения и инструмента, в т. ч. современных пресс-форм (габариты деталей до 400*400*400 мм, вес до 700 г.), штампов, и нестандартных видов оснастки, в т.ч. для сторонних организаций. Изготовление собственного инструмента для координатно-пробивных прессов. Производство оснащено парком токарных, фрезерных, сверлильных, расточных, шлифовальных, электроэрозионных станков Sodick, фрезерным обр. центром HASS, а также оборудованием для термической обработки деталей (в т.ч. камерной электропечию).

КОНТРОЛЬНО-ИСПЫТАТЕЛЬНАЯ БАЗА

Контрольно-испытательная база предприятия дает возможность проведения механических испытаний: на вибропрочность и виброустойчивость к синусоидальной вибрации с частотой колебаний от 10 Гц до 400 Гц и ускорением до 430 м/с²; на ударную прочность от 10 до 180 ударов в минуту и ускорением до 1000 м/с (транспортная тряска), проведение климатических испытаний в камерах объёмами 0,6, 1,0, 2,0, 3,0 м в диапазоне температур от минус 75 °С до плюс 100 °С, пониженном давлении до 1,5 мм. рт. ст. и относительной влажности до 98%. Общее количество действующего оборудования участка – 12 ед.

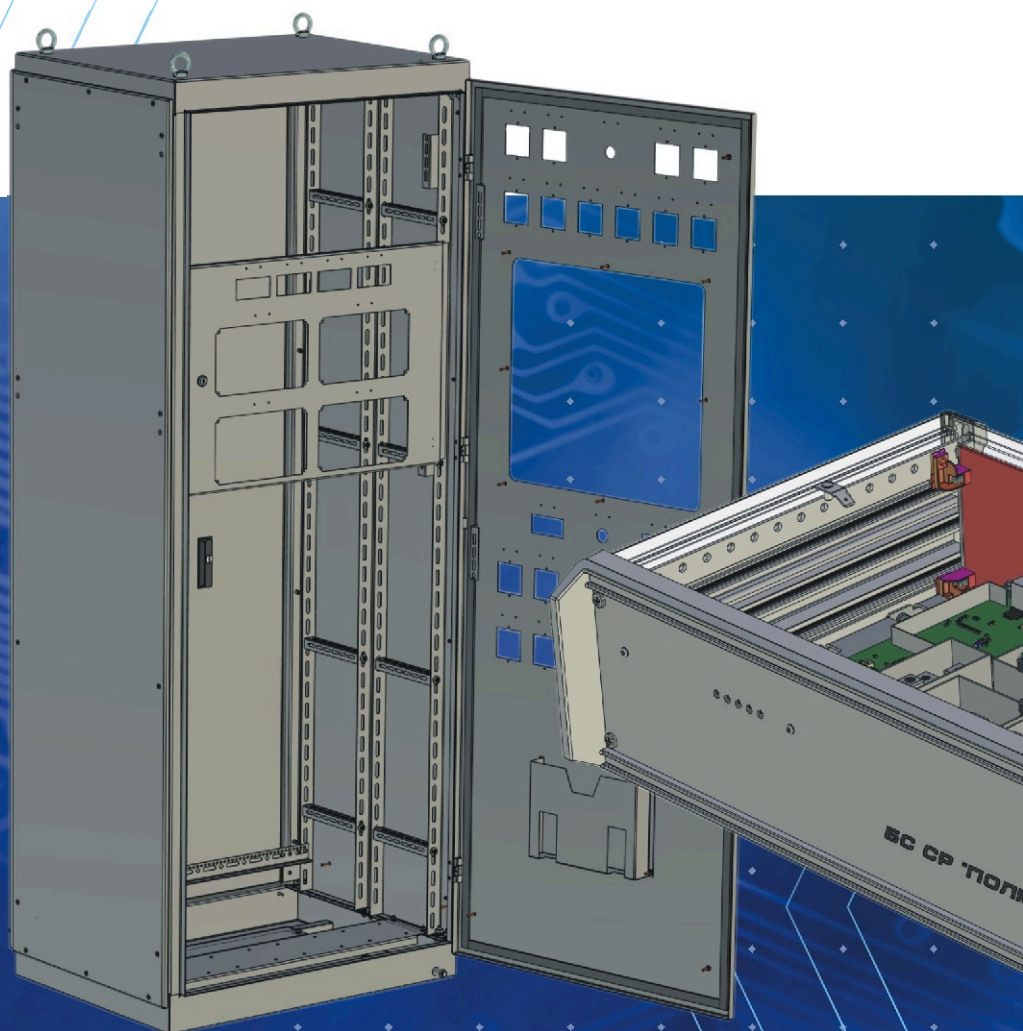




ТЕХНОЛОГИИ И ОБОРУДОВАНИЕ

МЕТРОЛОГИЧЕСКАЯ ЛАБОРАТОРИЯ

Метрологическая лаборатория оборудована всеми приборами и средствами для выполнения необходимых измерений. На предприятии имеется техническая возможность для поверки оборудования для измерения следующих величин: силы тока до 30А, напряжения до 1000 В, частоты до 1Гц, добротности до 600, индуктивности до 100 мГн, емкости до 20 мФ, давления до 600 кгс/см² и пр., а также для измерения геометрических величин. Аккредитована на право поверки средств измерений.



СЛУЖБА СЕРИЙНОГО И ТЕХНИЧЕСКОГО СОПРОВОЖДЕНИЯ

Служба серийного и технического сопровождения изготовления изделий позволяет предприятию проводить качественную конструкторско-технологическую подготовку производства в максимально сжатые сроки.

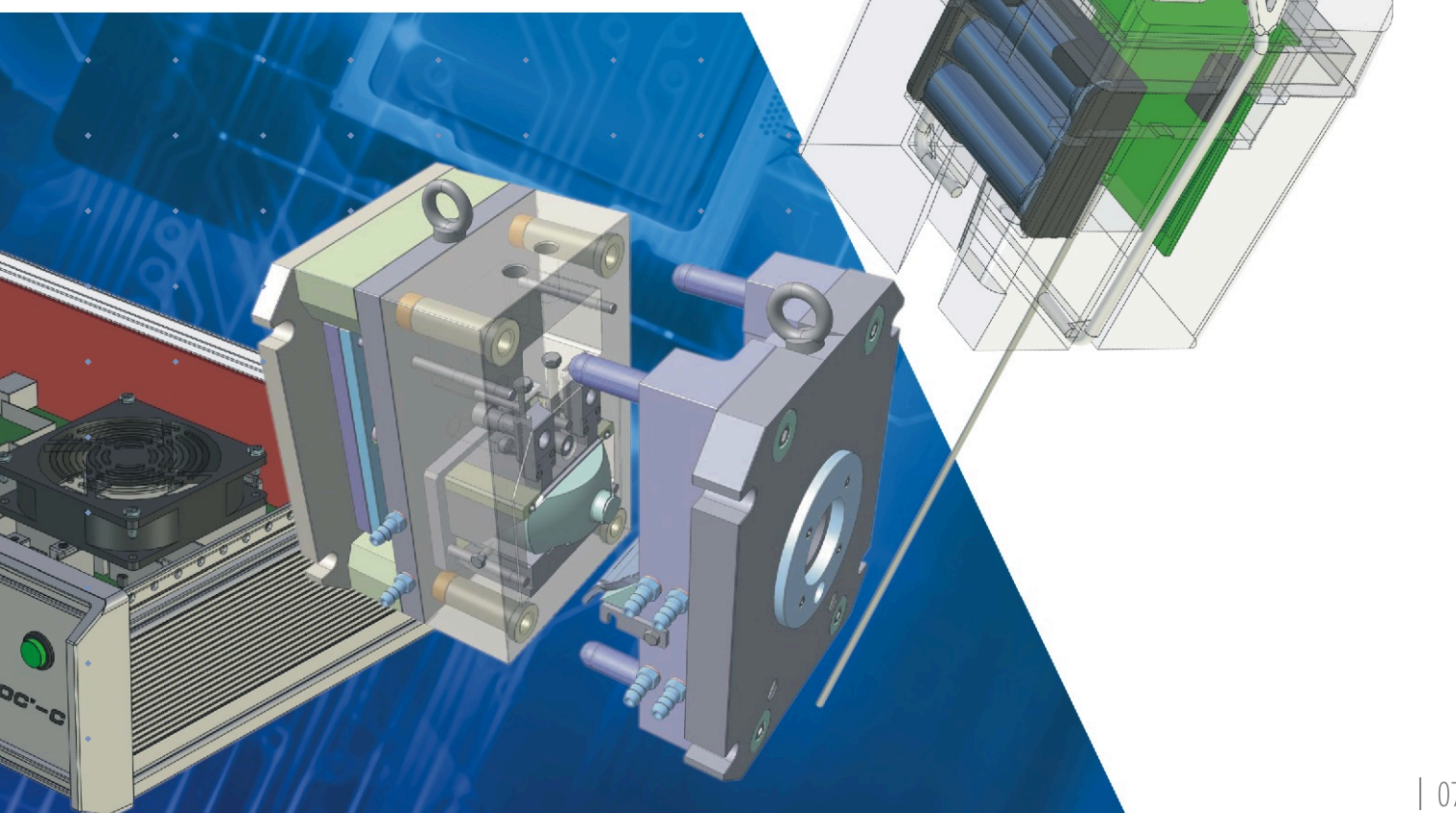
Разработка конструкторской и технологической документации производится в прикладных программах: Altium Designer, Microsoft Office, T-FLEX и других современных САД-системах автоматизированного проектирования.

Предприятие выполняет следующие виды проектирования:

1. функциональных и принципиальных схем изделий по заданным параметрам;
2. топологии печатных плат;
3. конструирование электронных модулей и изделий в целом;
4. технологической документации на изделия;
5. упаковки и пр.

При разработке конструкций применяется 3D моделирование. Предприятие имеет большой опыт работы в разработке различных приспособлений и стенов для проверки выпускаемой продукции на стадии регулировки и приемки ОТК.

АО «Радий» имеет патенты в областях: электротехники, радиотехники, измерительной техники и метеорологии.



КРЭТ

РАДИЙ





АО «РАДИЙ» – современное многопрофильное предприятие по производству радиоэлектронной аппаратуры. Современная производственно-технологическая база предприятия является основой для освоения и серийного выпуска новых конкурентоспособных, высокотехнологичных видов продукции.

АО «РАДИЙ» разрабатывает, производит аэрологические радиозонды и является крупнейшим поставщиком радиозондов для аэрологической сети Росгидромета с 2004 года.



АО «РАДИЙ»
456830, Челябинская область,
г. Касли, ул. Советская, д.28
Тел./факс:(35149) 2-27-82,
2-21-32, 2-22-70
e-mail: info@radiy.ru

www.radiy.ru